



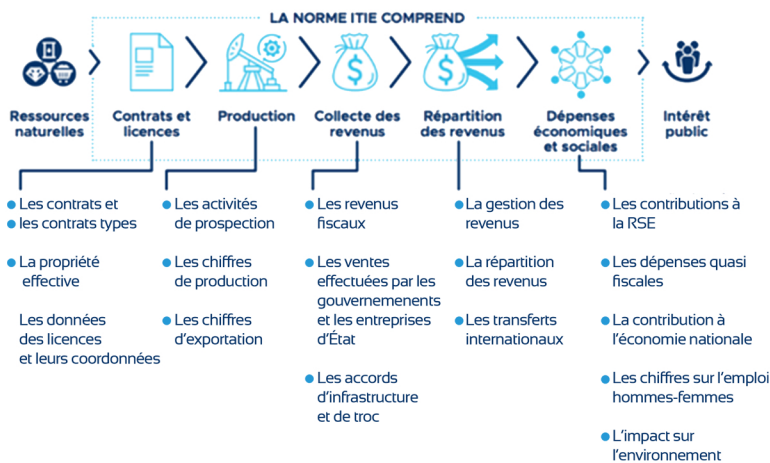
Gouvernance du GMP

Pourquoi l'ITIE ?

L'ITIE est une norme mondiale dédiée à la promotion de la bonne gouvernance des ressources pétrolières, gazières et minières. Lancée, par Tony Blair, en Septembre 2002 lors du Sommet mondial sur le Développement Durable de Johannesburg. L'ITIE a été matérialisée en 2003, à l'occasion de la Conférence de Londres réunissant les Etats, les entreprises, les organisations de la société civile (ex. Coalition Publiez Ce Que Vous Payez), et les institutions financières (ex. Banque mondiale). L'on compte à ce jour 52 pays mettant en œuvre la Norme ITIE

La Norme ITIE s'intéresse à tous les segments de la chaîne de valeur du secteur extractif :

Données divulguées en vertu de l'ITIE



Une (01) Norme, huit (08) exigences, et des annexes

1. Suivi par le Groupe multipartite.
2. Cadre légal et institutionnel, Octroi des licences (lois fiscalité, réformes, publication des contrats).
3. Prospection et Production (Potentiel du secteur).
4. Collecte des revenus (divulgaration des taxes et revenus).

5. Attribution des revenus (budget de l'Etat, allocations aux entités décentralisées).
6. Dépenses sociales (Volontaires et obligatoires).
7. Résultats et Impacts (débat public, recommandations).
8. Conformité et délais pour les pays ITIE (respect des délais pour la publication des rapports, Rapport Annuel d'Avancement, Validation).

- Statuts de l'ITIE internationale ;
- Protocole de la société civile ;
- Politique sur les données ouvertes ; et
- Code de conduite ;

Prenant en charge tous les domaines de la recherche et l'extraction des ressources minérales, jusqu'à leurs utilisations, les huit (08) exigences de l'ITIE ont pour objectif de :

- Lutter contre l'opacité du secteur des ressources naturelles par le biais de la Gouvernance ;
- Faire profiter les populations retombées de l'exploitation des ressources ;
- Encourager la publication régulière des données exhaustives et fiables sur tous les paiements versés par les entreprises et toutes les recettes perçues par les gouvernements (indicateur déterminant) ;
- Renforcer la redevabilité sur la chaîne de valeur de l'industrie extractive.



www.itie.sn



itie@itie.sn



[@itie_senegal](https://twitter.com/itie_senegal)



Comité national
ITIE Sénégal