



INDICE DES PRIX DES MATÉRIAUX DE CONSTRUCTION (IMC) Novembre 2025

AVERTISSEMENT

L'Agence nationale de la Statistique et de la Démographie (ANSD) met à la disposition des utilisateurs l'Indice mensuel des Prix des Matériaux de Construction (IMC). Cet indice base 100 en 2022, mesure l'évolution des prix des matériaux entrant dans la construction des logements à usage d'habitation. Les indices sont de type Laspeyres et les pondérations sont issues des devis quantitatifs et estimatifs sur les types de logement les plus représentatifs du secteur au niveau national. Le champ couvert par l'indice est l'ensemble du pays découpé en zones écologiques/économiques, à savoir le Sud, le Nord, le Centre Nord, l'Ouest et le Centre Sud. Ces cinq zones sont représentées respectivement par Kolda, Saint Louis, Diourbel, Dakar et Kaolack. La collecte des prix se fait dans les capitales de ces régions. Le panier suivi dans chaque zone comprend 101 variétés. L'IMC est publié au plus tard 30 jours après le mois sous revue.

Les prix des matériaux de construction baissent de 0,2% sur un mois.

Les prix des matériaux de construction se replient de 0,2% en novembre 2025, comparative-ment au mois précédent. Cette évolution est principalement due à la diminution des prix des matériaux de menuiserie (-0,3%) et des matériaux de base (-0,2%). En glissement annuel¹, les prix évoluent de +1,4%.

Les prix des **matériaux de menuiserie** baissent de 0,3% en rythme mensuel, sous l'effet de la chute de ceux des produits en bois et aluminium (-0,3%) et des produits métalliques (-0,2%). En comparaison à la même période de 2024, les prix des matériaux de menuiserie augmentent de 1,2%.

Le repli des prix des **matériaux de base** (-0,2%) au cours du mois sous revue est imputable au recul de ceux du sable (-1,9%), du fer à béton (-1,0%) et du ciment ordinaire (-0,2%). En revanche, les prix des graviers s'accroissent de 1,5% sur la même période. Toutefois, en variation annuelle, les matériaux de base se renchérissent de 2,5%.

Les prix des **produits de peinture** se contractent de 0,4% en variation mensuelle, sous l'effet de la baisse de ceux de la peinture à la chaux (-1,8%) ainsi que de la peinture à huile (-1,6%). Comparés à leur niveau de novembre 2024, les prix des produits de peinture chutent de 0,6%.

S'agissant des **matériaux de plomberie et sanitaire**, leurs prix fléchissent de 0,3% au cours du

¹ Variation entre un mois donné et le même mois de l'année précédente

mois sous revue, en raison de la baisse des prix des tuyaux en plastique (-1,5%). En variation annuelle, les prix reculent de 2,6%.

Au titre des matériaux destinés aux **travaux d'électricité**, leurs prix se replient de 0,2% sous l'effet de la baisse de ceux des câbles VGV et des tubes orange (-0,1%). En variation annuelle, les prix diminuent de 0,5%.

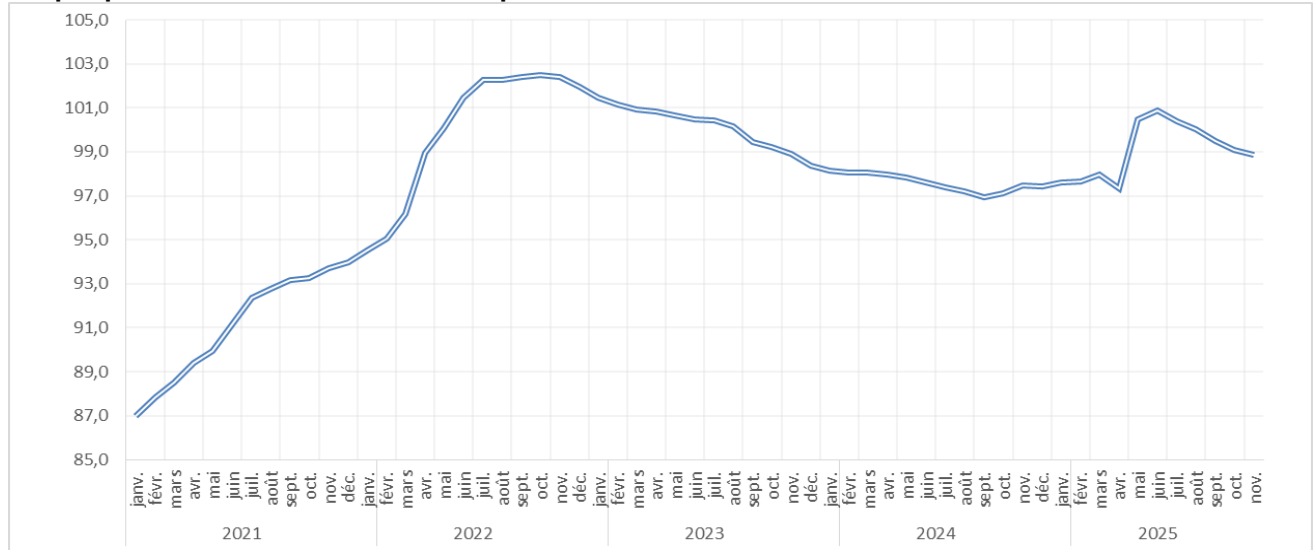
Quant aux **matériaux pour le revêtement des murs et sol et étanchéité**, leurs prix demeurent stables sur la période sous revue. Toutefois, en glissement annuel, ils évoluent respectivement de +0,8% et -1,2%.

Tableau 1: Évolution de l'Indice des prix des matériaux de construction et de ses composants

Libellé	Poids	Indices mensuels			Variation en rythme (%)		Contribution à la variation mensuelle (%)
		Nov.-24	Oct.-25	Nov.-25	mensuel	annuel	
INDICE GLOBAL	10000	97,5	99,1	98,9	-0,2	1,4	-0,2
Matériaux de base	5635	95,2	97,7	97,5	-0,2	2,5	-0,1
❖ Ciment Ordinaire	2262	103,3	99,8	99,6	-0,3	-3,6	-0,1
❖ Graviers	1300	105,3	108,7	110,3	1,5	4,7	0,2
❖ Sable	583	101,5	137,7	135,0	-1,9	33,0	-0,2
❖ Fer	1432	70,6	68,3	67,6	-1,0	-4,2	-0,1
Matériaux de menuiserie	1847	100,1	101,6	101,3	-0,3	1,2	-0,1
Matériaux de plomberie et sanitaire	490	94,0	91,9	91,6	-0,3	-2,6	0,0
Matériaux pour travaux d'électricité	383	102,5	102,3	102,0	-0,2	-0,5	0,0
Revêtement des murs et sol	734	100,8	101,6	101,6	0,0	0,8	0,0
Peinture, vernis, chaux	533	100,8	100,7	100,2	-0,4	-0,6	0,0
Matériaux pour étanchéité	317	108,3	106,9	106,9	0,0	-1,2	0,0
Autres matériaux de construction	61	101,7	102,0	102,0	0,0	0,3	0,0

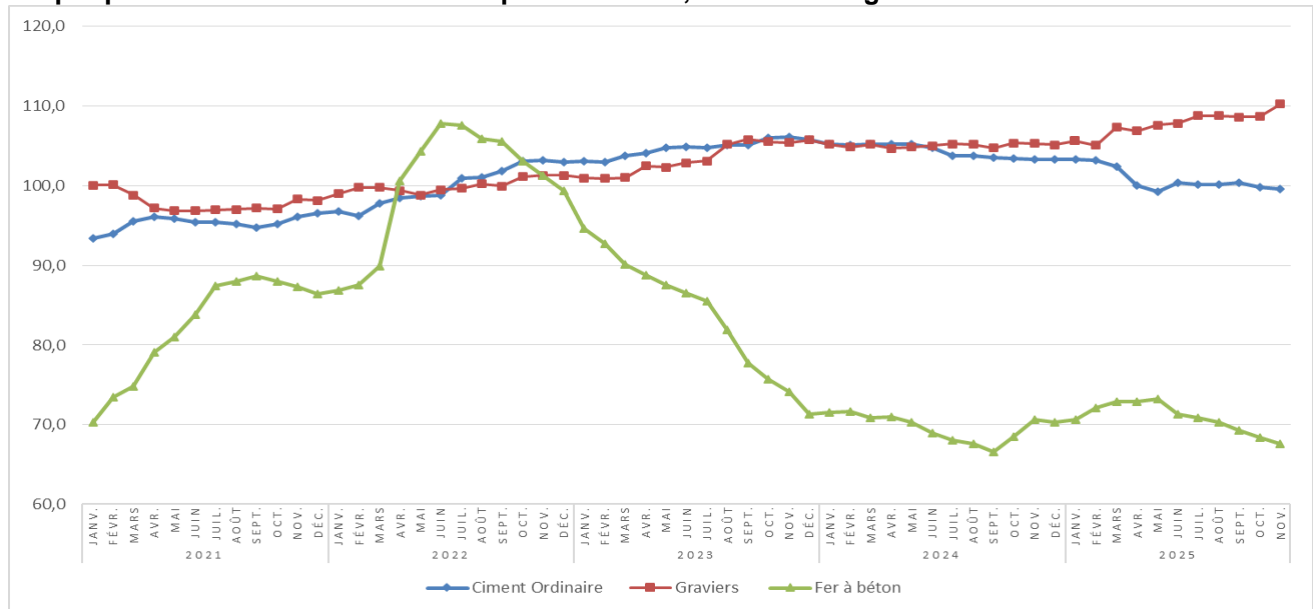
Source : ANSD/DSECN/DSC/BP

Graphique 1: Évolution de l'indice des prix des matériaux de construction



Source : ANSD/DSECN/DSC/BP

Graphique 2: Évolution mensuelle des prix du ciment, du fer et des graviers



Source : ANSD/DSECN/DSC/BP

Agence nationale de la Statistique et de la Démographie, Rocade Fan Bel-air Cerf-volant, Colobane. BP 116 Dakar
 RP - SENEGAL Tél. : (221) 33 869 21 39 Fax : (221) 33 824 36 15
Directeur général : Dr Abdou DIOUF
Directeur général Adjoint : Dr Momath CISSE
Directeur des Statistiques économiques et de la Comptabilité nationale : Mamadou Ngalgou KANE
Chef de la Division des Statistiques conjoncturelles : Dr Amath DIAGO
Chef du Bureau des Prix : El Hadji Malick CISSE
Comité de rédaction : El Hadji Malick CISSE, Ndèye Mareme dite M. DIOP, Modou Ndoumbé Dame DIOP, Moustapha DIENG
Collaborateurs : Samba DIOP, Amy Collé CISSE, Mademba SY, Alioune TAMBOURA
Equipe de collecte : Haby SALL, Fatou Binetou FAYE, Adama FAYE, Djibril LY, Fatoumata YOUSSEUFI, Sévérine Eléonor ASSINE, Sadou MBALLO
Distribution : Division de la Diffusion, Dr El Hadji Malick GUEYE, Alain François DIATTA